



*HVAÐ ER SPUNNIÐ Í  
OPINBERA VEFI 2013?*



## Amennt um úttektina

### Hvað er spunnið í opinbera vefi?

- Fimmta sinn - 2005, 2007, 2009, 2011 og 2013
- Mat á gæðum opinberra vefja
- Staða rafrænnar þjónustu á opinberum vefjum
- Lýðræðisleg þátttaka (e-participation)
- Samanburður milli stofnana

### Framkvæmd

- Sama sniði og fyrri ár
- Tengiliðir fengu aðgang að sínu svæði á vef
- Niðurstöður úttektar Sjá birtar á því svæði (ásamt svörum frá 2011)
- Spurningar til stofnana og mat á viðkomandi vef
- Tengiliðir svöruðu spurningum og gátu gert athugasemdir við mat

## Amennt um úttektina

### Svarhlutfall

- **80% á heildina**
- 100% ráðuneyta
- 85% ríkisstofnana
- 64% sveitarfélaga
- 63% ohf
- 88% annað
  
- **55 stofnanir svara ekki**

Fjöldi vefja eftir stofnunum og árum

	2005	2007	2009	2011	2013
Ráðuneyti	14	14	12	10	8
Ríkisstofnanir	154	165	171	157	153
Sveitarfélög	71	68	72	70	72
OHF fyrirtæki		2	4	16	8
Annað	7	13	15	14	24
<b>Samtals</b>	<b>246</b>	<b>262</b>	<b>274</b>	<b>267</b>	<b>265</b>

# Mælitæki

## Gátlistar – mat Sjá

### → **Innihald**

Eru grunnupplýsingar um stofnunina til staðar á vefnum?

### → **Nytsemi**

Uppfyllir vefurinn almenn atriði sem þykja auka notendavæni?

### → **Aðgengi**

Handvirkar prófanir (60%) og sjálfvirkar prófanir (40%).

Stuðst var við nýjan gátlista sem byggir á WCAG 2.0 staðlinum og endurspeglar mismunandi fatlanir notenda.

## Mælitæki

### Flokkun rafrænnar þjónustu – mat Sjá

→ **Flýtir**

Er til staðar þjónusta sem flýtir afgreiðslu mála?

→ **Afgreiðsla**

Er til staðar þjónusta sem felur í sér rafræna móttöku eða afgreiðslu?

→ **Málsmeðferð**

Er til staðar þjónusta sem felur í sér rafræna málsmeðferð?

→ **Eyðublöð – 20% á móti þjónustustigi**

Fjöldi eyðublaða í hverjum flokki

## Mælitæki

### Lýðræðisleg þátttaka – mat Sjá

#### → Er til staðar virkni sem styður við lýðræðislega þátttöku?

Virkni sem felur í sér að notendum er boðið að tjá sig um málefni stofnunarinnar sem sérstaklega er í umræðunni hverju sinni (dæmi: lagafrumvörp, skipulagsmál eða ákvarðanir).

#### → Rafræn fundarhöld / viðburðir

Geta notendur á rafrænan hátt tekið þátt í fundarhöldum eða atburðum sem haldnir eru á vegum stofnunarinnar og lagt sitt til málanna?

#### → Samráð

Er að finna upplýsingar um það hvernig samráðsferlinu er háttað á vef stofnunarinnar (þ.e. upplýsingar um hversu lengi samráðsferlið stendur yfir, hvernig athugasemdir eru afgreiddar með hvaða hætti niðurstöður þess verðar birtar opinberlega)?

## Mælitæki

### Spurningalistinn – tengiliðir svara

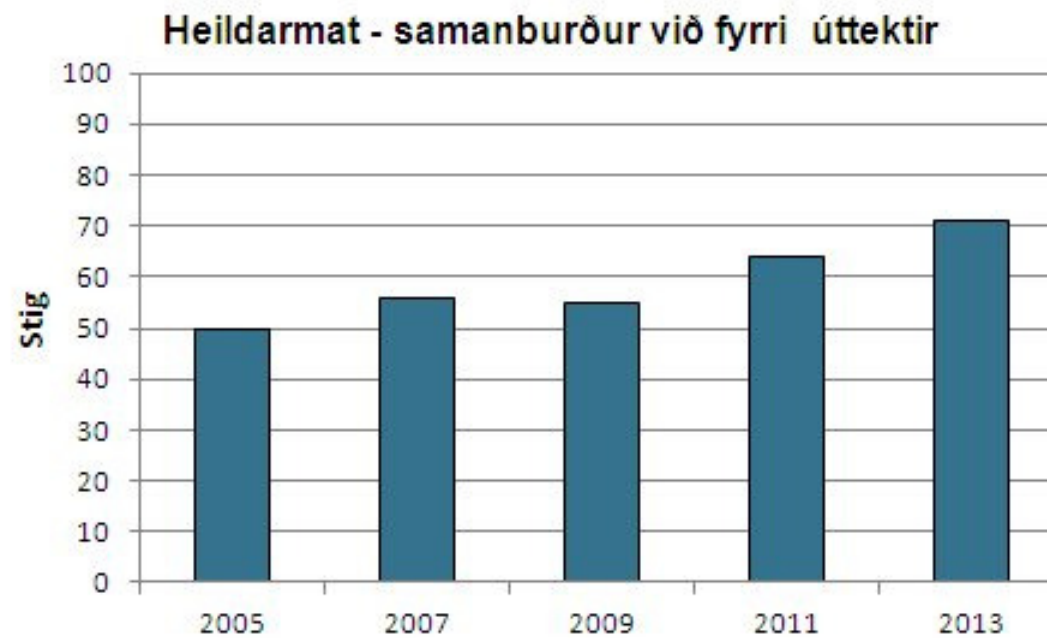
→ **Byggt á grunni frá fyrri árum**

s.s. staðsetning, stöðugildi í stofnun og sem sinnir vefmálum , þróun vefmála, mælingar, fjöldi eyðublaða, mat svarenda

→ **Viðbætur**

s.s. ítarlegri spurningar hvað varðar rafræn samskipti við notendur

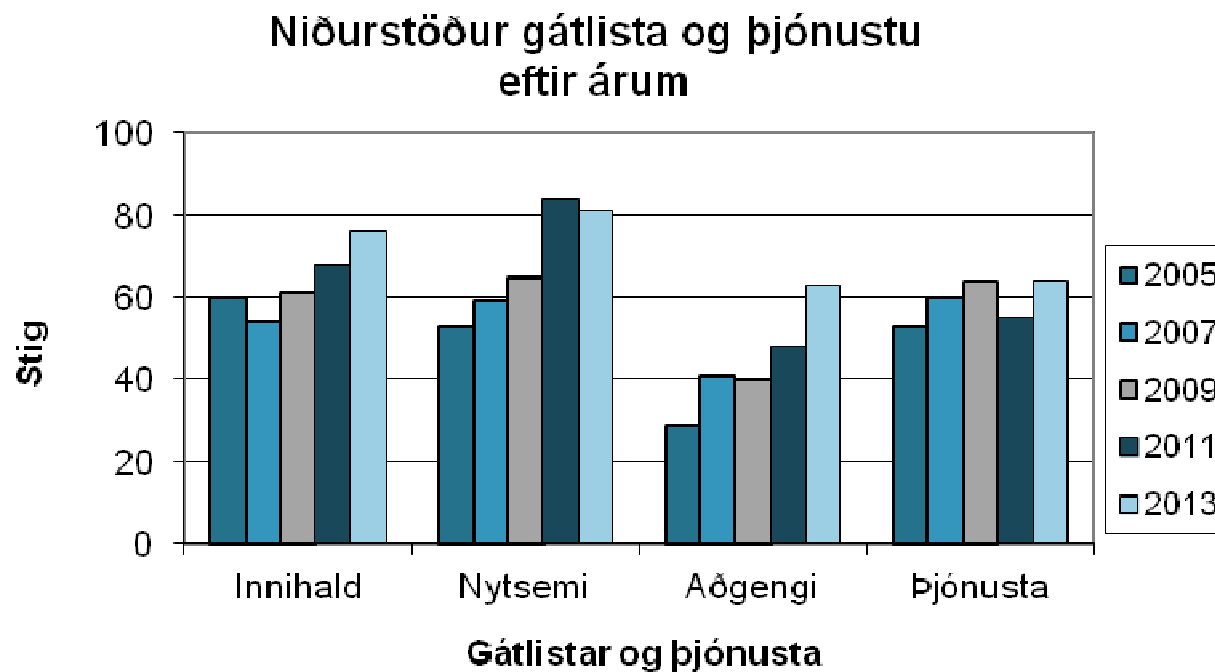
## Niðurstöður



→ Jákvæð þróun



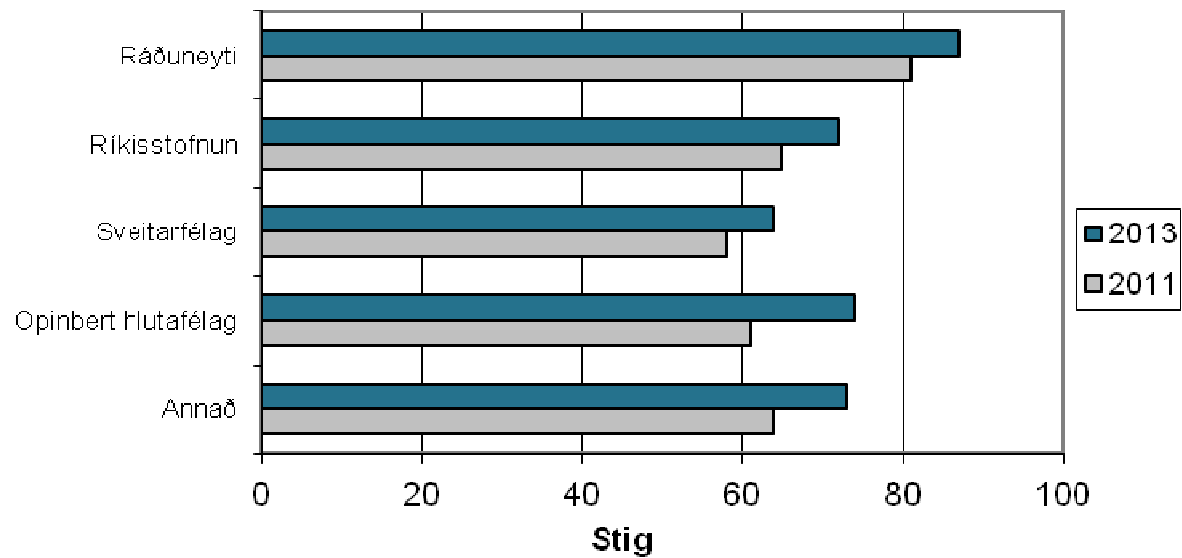
# Niðurstöður



→ Skref upp - nema í nytsemi

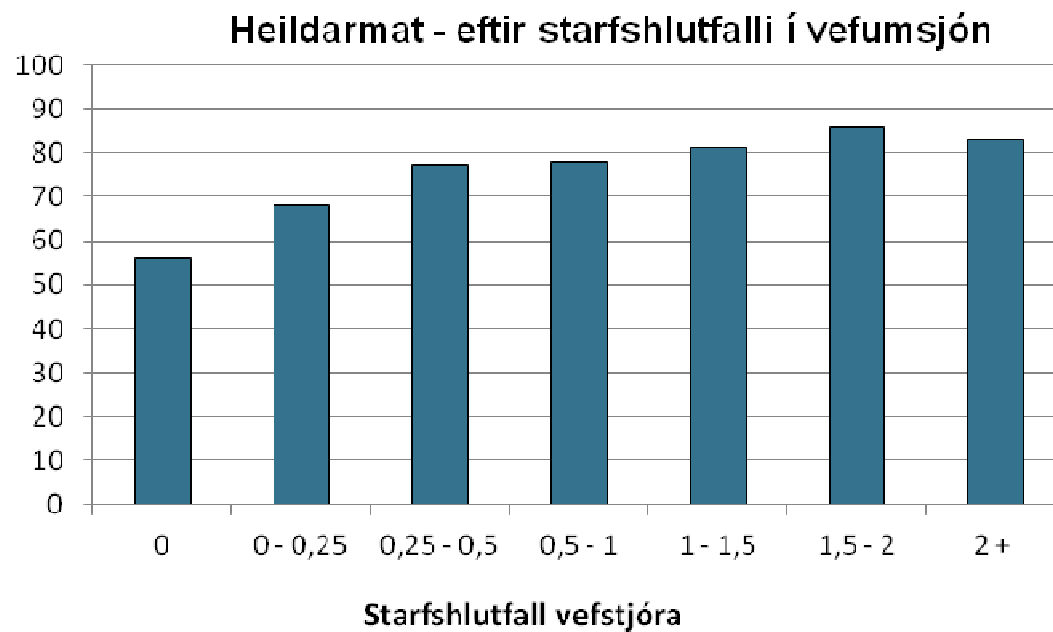
# Niðurstöður

Heildarstig - eftir tegund stofnunar



→ Allir bæta sig frá 2011

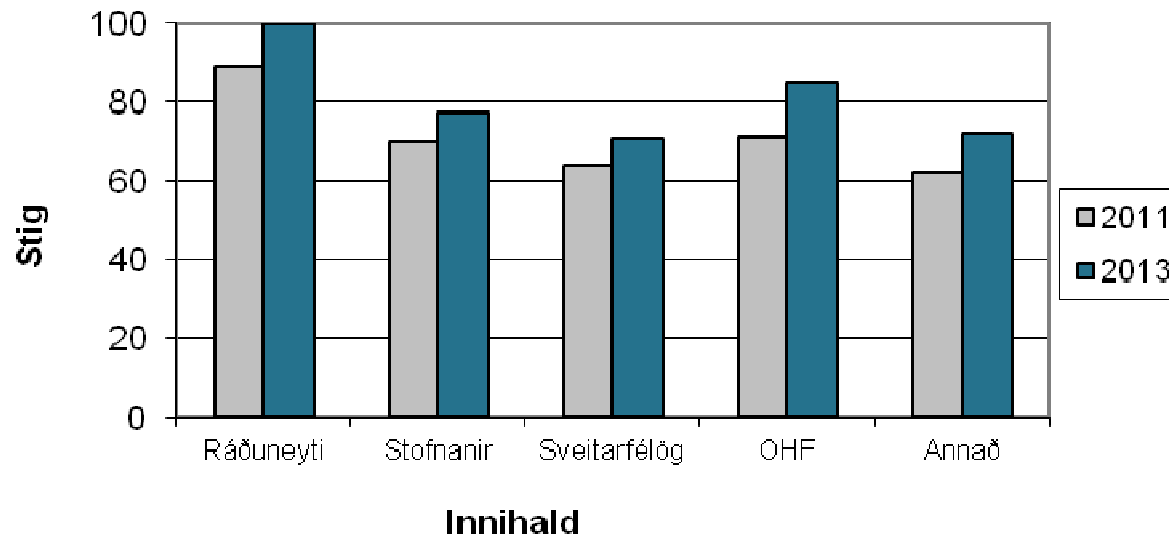
## Niðurstöður



→ Hærra starfshlutfall í vefumsjón = betri árangur

## Niðurstöður

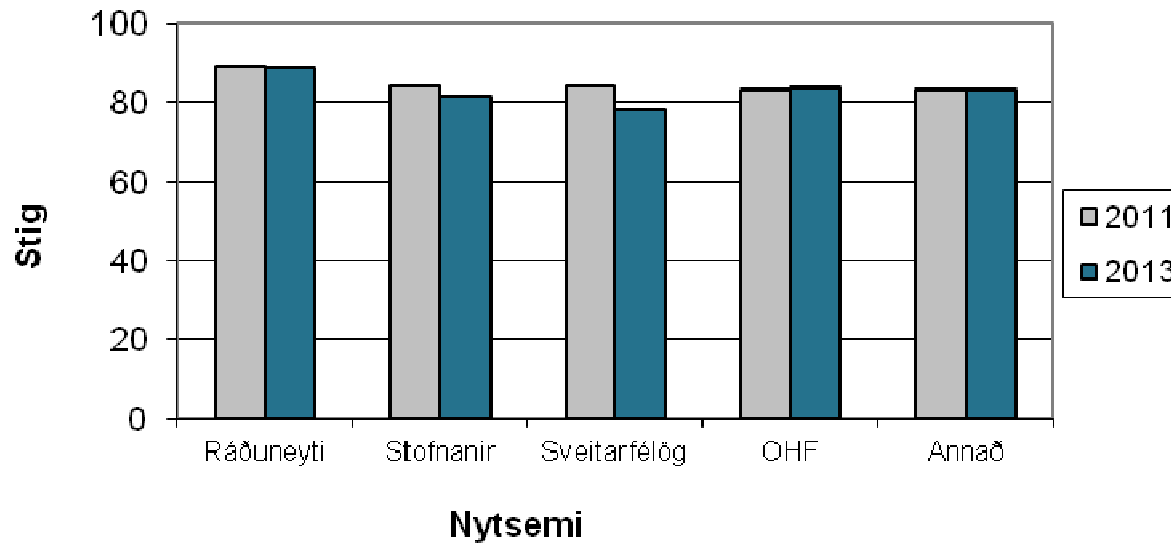
Innihald eftir tegund stofnunar



→ Stökk upp frá 2011

# Niðurstöður

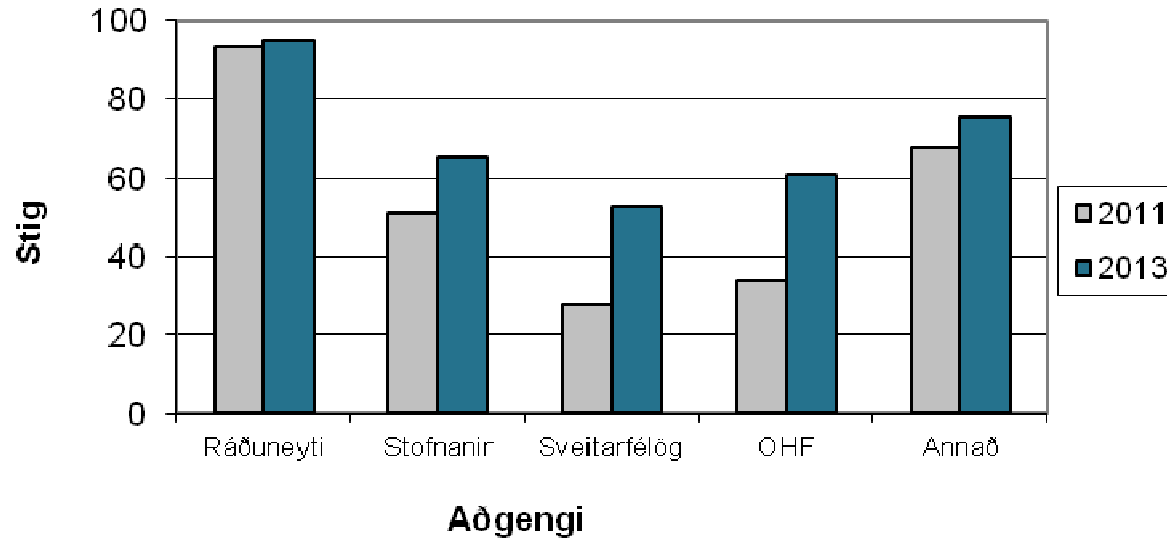
Nytsemi eftir tegund stofnunar



→ Bakslag frá 2011

# Niðurstöður

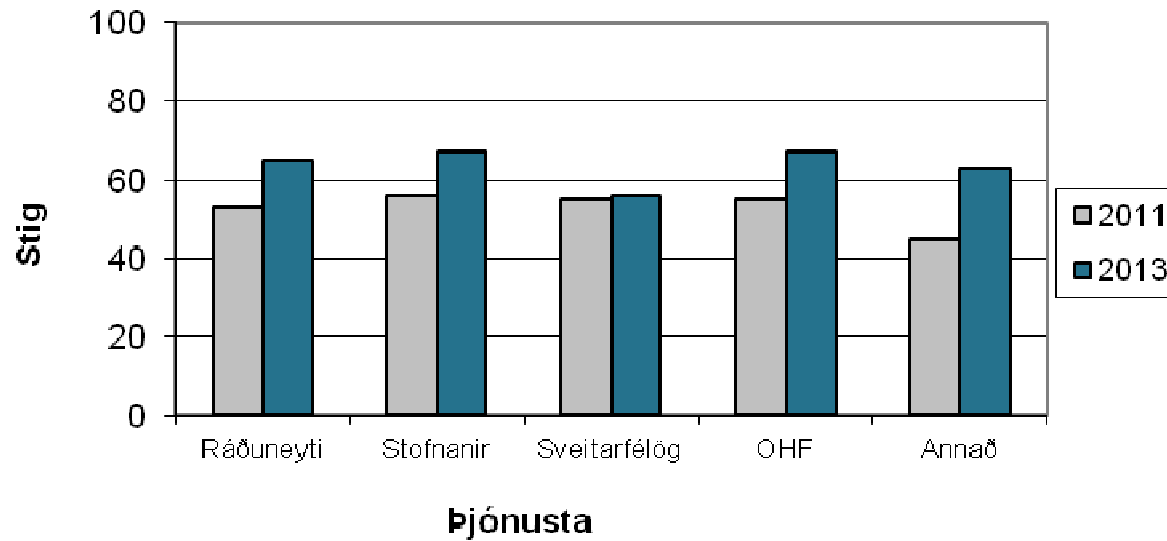
Aðgengi eftir tegund stofnunar



→ Hástökk frá 2011

# Niðurstöður

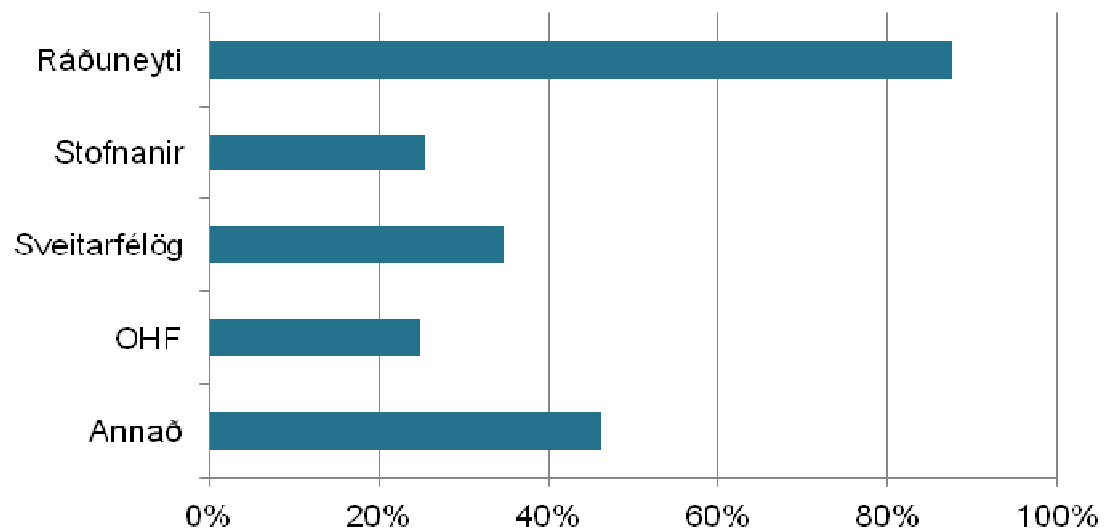
**Þjónusta eftir tegund stofnunar**



→ Stígandi – en gera má betur

## Niðurstöður

Virknir sem styður við rafrænt lýðræði  
- eftir tegund stofnunar

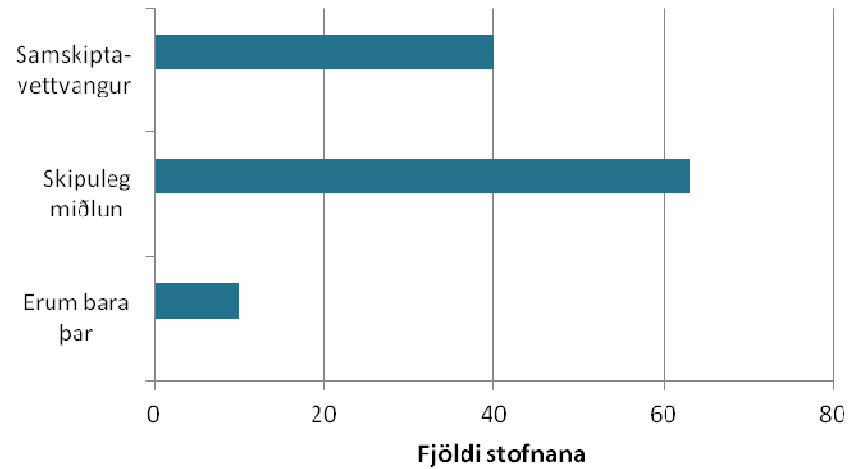




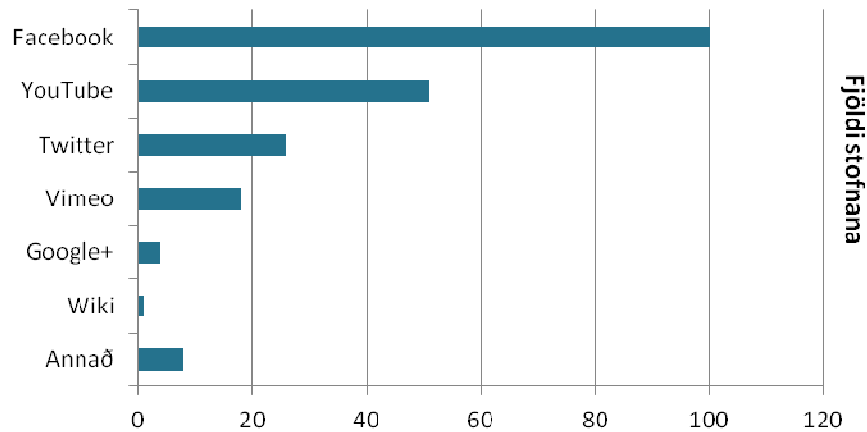
# Niðurstöður

**109 stofnanir skráðar á samfélagmiðil**

Hversu virk er stofnunin?



Hvaða miðlar eru notaðir?



**Facebook mest notaði miðillinn**

## Samantekt

**Rafræn þjónusta** → Mjög jákvæð þróun – en hægt að gera betur

**Gátlistar**

- Innihald - góð framför
- Nytsemi - smá bakslag
- Aðgengi - mikil framför

**Rafænt lýðræði** → Þörf á átaki

**Nýtum niðurstöðurnar sem tækifæri til að gera betur!**

## Upplýsingar um úttektina

→ Upplýsingar um könnunina má finna á UT vefnum  
[www.ut.is/konnun2013/](http://www.ut.is/konnun2013/)

→ Niðurstöður fyrir 2013 sem og fyrri ára má finna á vef Datamarket  
[www.datamarket.com/is](http://www.datamarket.com/is) - leitið eftir:

Hvað er spunnið í opinbera vefi 2005-2013

## Ríkisvefir

### Flest stig í flokki ríkisvefja

(stofnanir, ráðuneyti, ohf, annað)

Ríkisskattstjóri (98 stig)

Ísland.is (96 stig)

Tryggingastofnun ríkisins (95 stig)

Veðurstofa Íslands (93 stig)

Háskóli Íslands (92 stig)

Orkustofnun (92 stig)

Sjúkratryggingar Íslands (92 stig)

Tollstjóri (92 stig)

## Vefir sveitarfélaga

### Flest stig í flokki sveitarfélagavefja

Reykjavíkurborg (97 stig)

Garðabær (91 stig)

Hafnarfjarðarkaupstaður (91 stig)

Seltjarnarnes (90 stig)

Dalvíkurbyggð (89 stig)