

# Kyn, vinna og heimilislíf

Kolbeinn Stefánsson

Þóra Kristín Þórsdóttir

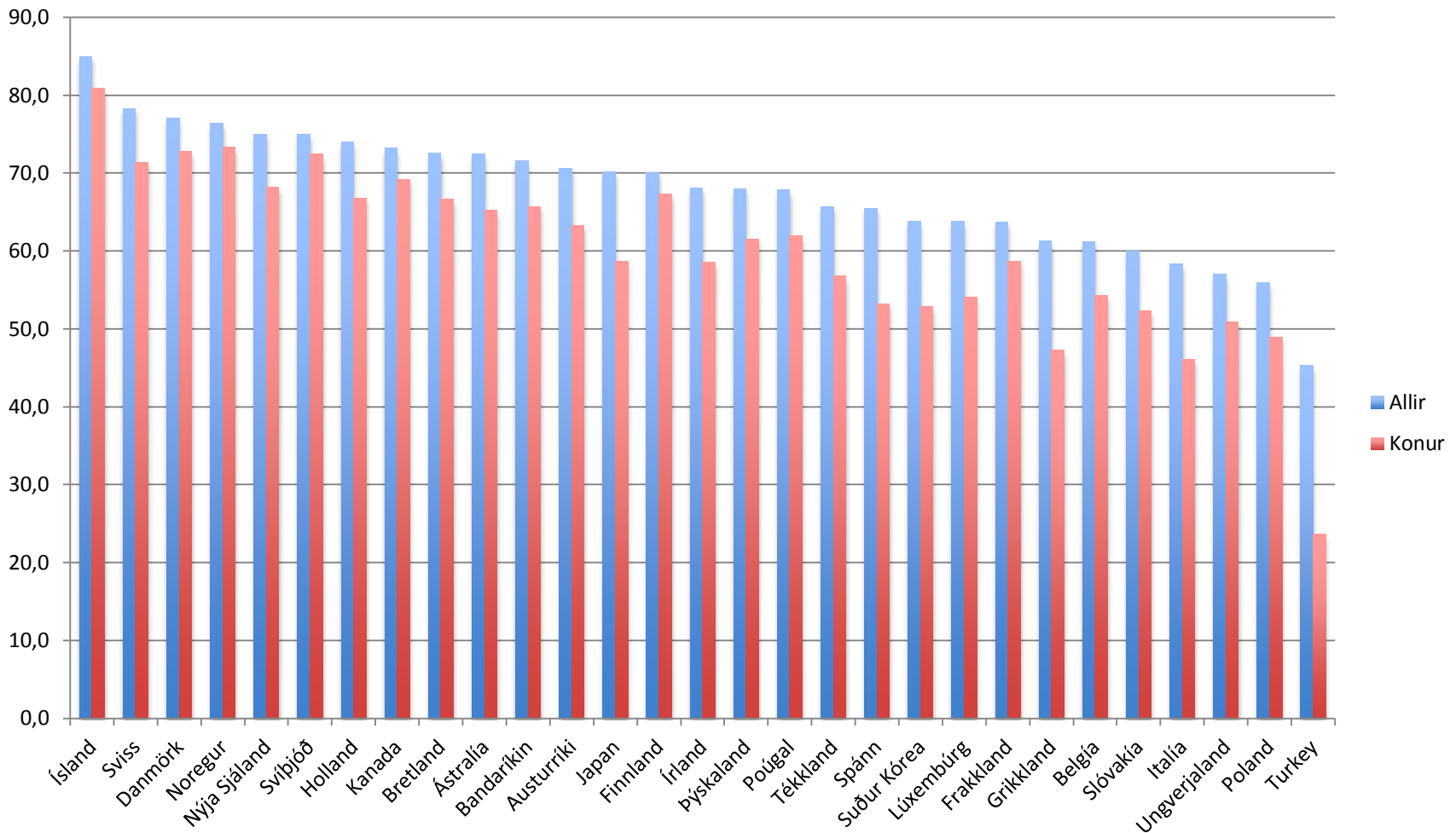
Jafnréttisþing 2011

# Gögnin

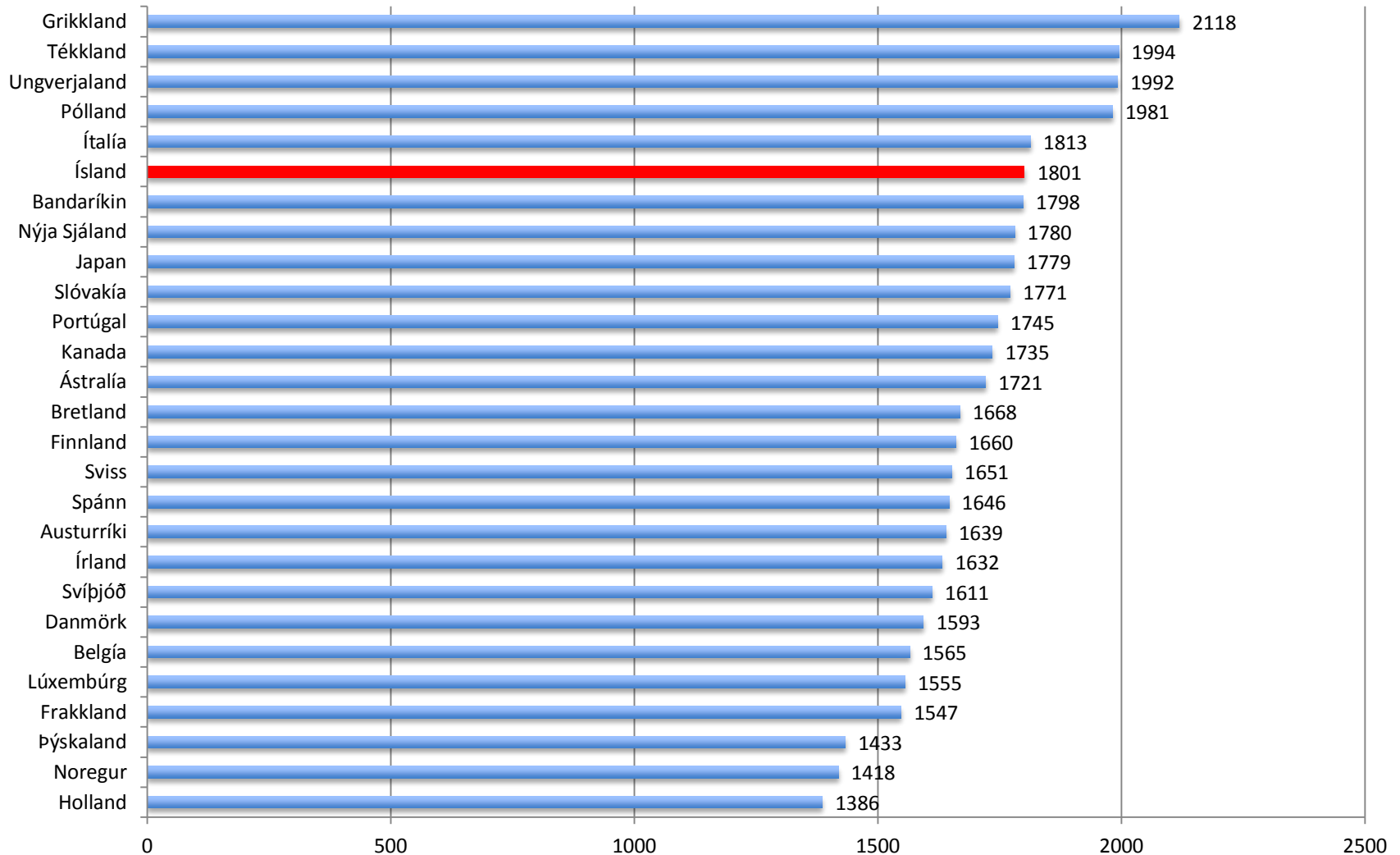
- Alþjóðlegur gagnabanki sem var tekinn saman af Þjóðmálastofnun ([www.ts.hi.is](http://www.ts.hi.is))
- 2 kannanir sem Þjóðmálastofnun lét gera á samspili vinnu og heimilis, kynjaviðhorfum og kynbundinni verkskiptingu (2005 og 2010)
  - Seinni könnunin var framkvæmd í samvinnu við EDDU – öndvegissetur og Jafnréttisráð

Vinnan

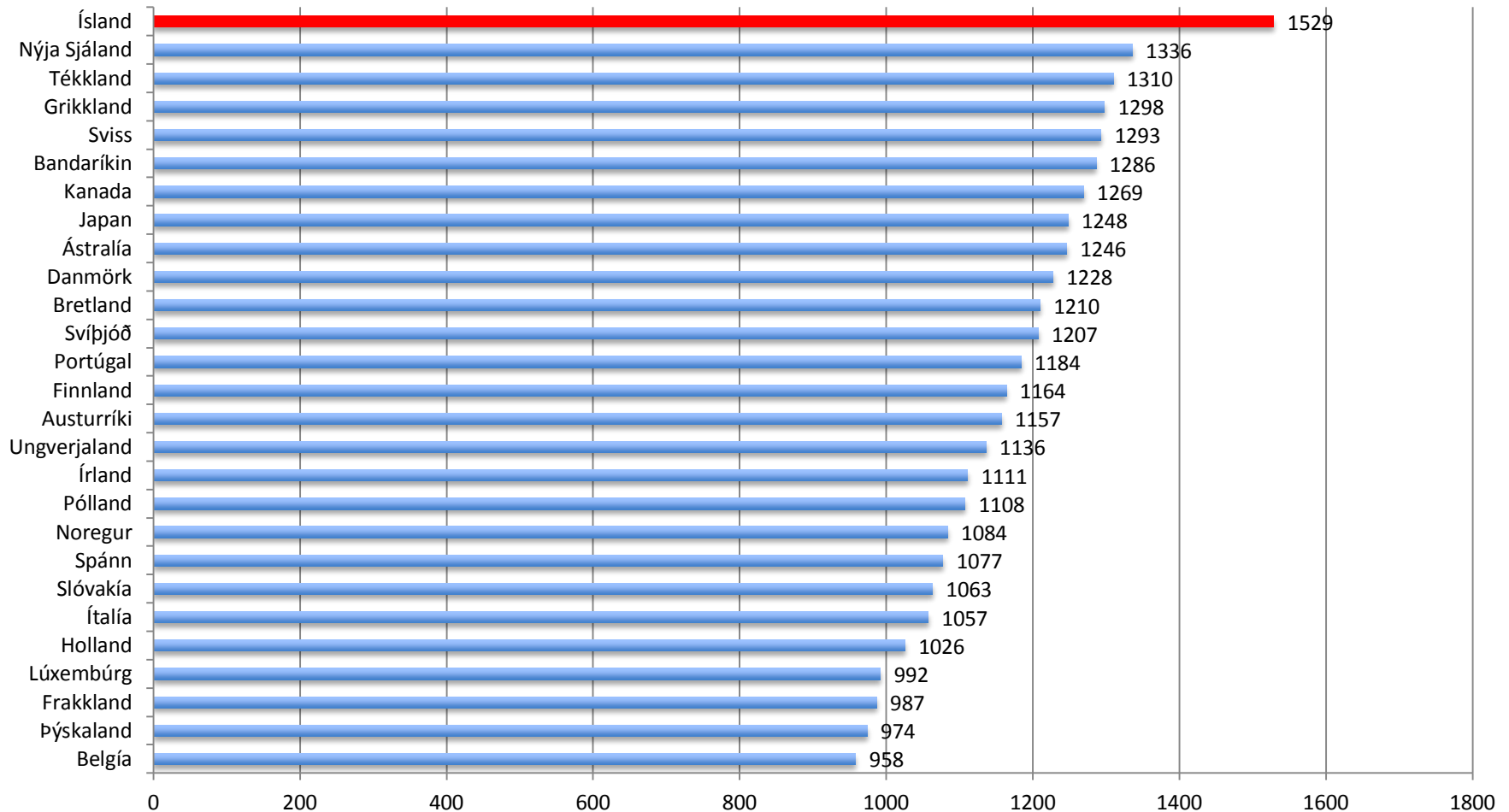
# Atvinnuþátttaka, hlutfall fólks á vinnualdri (15-64 ára) á vinnumarkaði – [www.ts.hi.is](http://www.ts.hi.is)



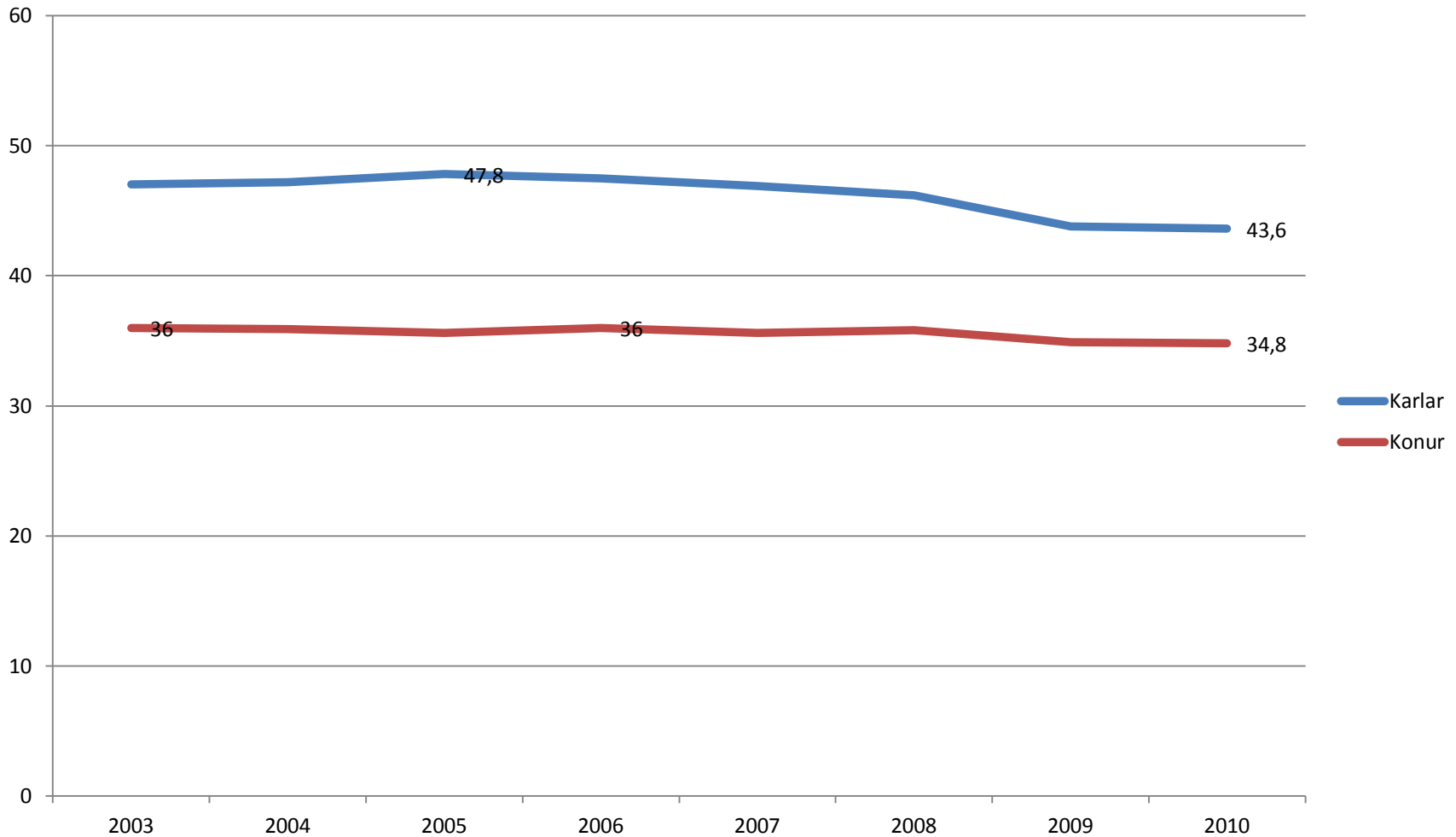
# Meðal fjöldi vinnustunda á ári á hver vinnandi einstakling (2005-2008) – [www.ts.hi.is](http://www.ts.hi.is)



# Heildarvinnuálag: Meðafjöldi vinnustunda allra á vinnualdri (15-64 ára)(2005-2008) – [www.ts.hi.is](http://www.ts.hi.is)



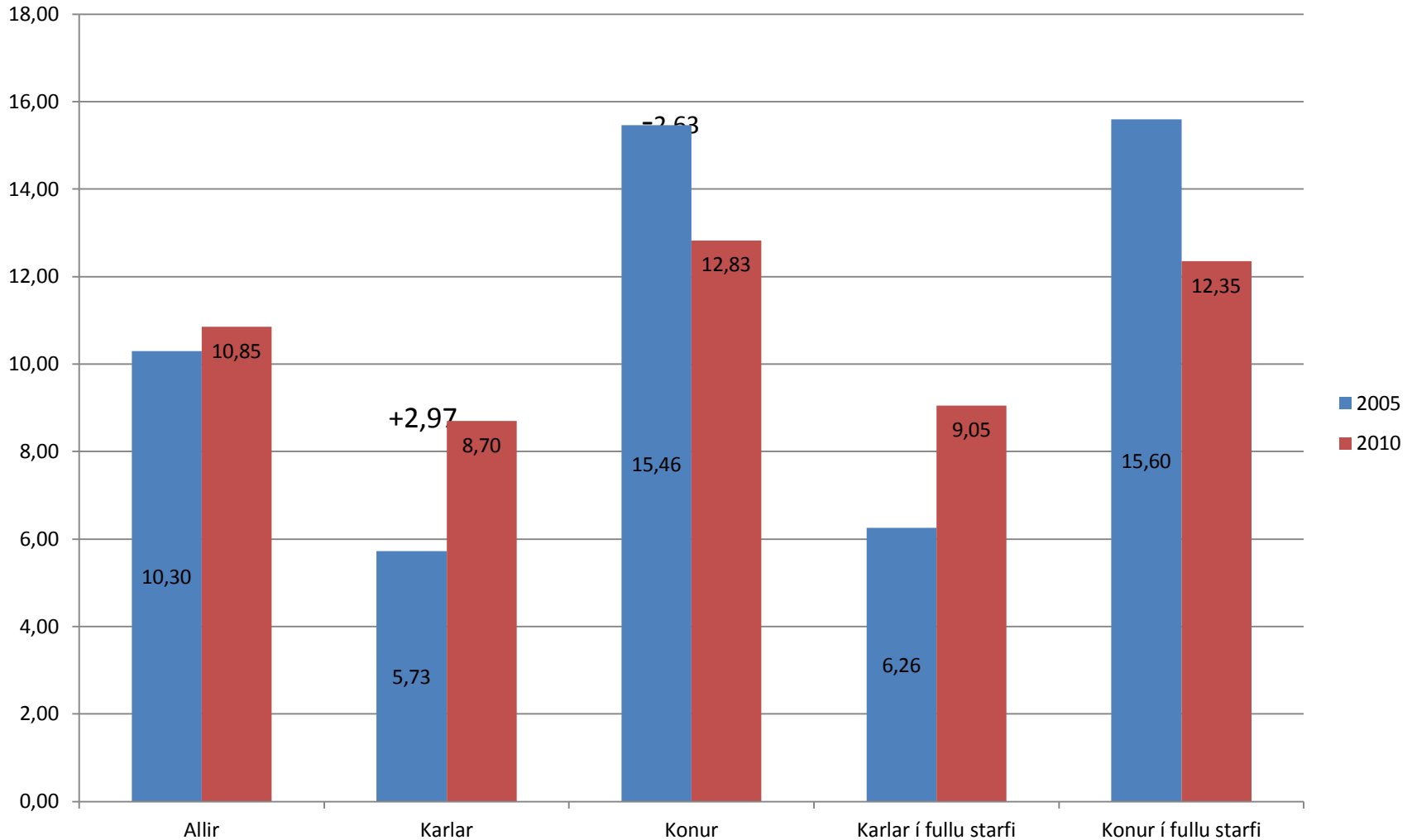
# Meðalfjöldi vinnustunda eftir kyni – Hagstofa Íslands



Heimislífið



# Klukustundum á viku varið í heimilisstörf (umönnun barna undanskilin), 2005 og 2010



# Kynbundin verkskipting, heildarvinnuálag

	Launavinna	Ólaunuð umönnun	Heimilisstörf	Börn	Samtals
Konur, í fullu starfi, í hjúskap og með börn	41.75	2.15	13.76	32.62	90.28
Karlar, í fullu starfi, í hjúskap og með börn	49.81	0.81	9.72	18.95	79.29
Konur, í hlutastarfi, í hjúskap og með börn	25.94	1.84	17.02	40.05	84.85
Konur, í fullu starfi, í hjúskap, barnlausar	42.90	4.16	13.91	0	60.97
Karlar, í fullu starfi, í hjúskap, barnlausir	47.40	0.93	9.26	0	57.59
Konur, í hlutastarfi, í hjúskap, barnlausar	25.43	2.71	14.54	0	42.68
Konur, í fullu starfi, einhleypar, með börn	42.95	1.74	10.57	31.70	86.96
Konur, í fullu starfi, einhleypar og barnlausar	41.8	4.16	8.9	0	54.86
Karlar, í fullu starfi, einhleypir og barnlausir	55.62	1.56	12.07	0	69.25

# Kynbundin verkskipting, heildarvinnuálag

	Launavinna	Ólaunuð umönnun	Heimilisstörf	Börn	Samtals
Konur, í fullu starfi, í hjúskap og með börn	41.75	2.15	13.76	32.62	90.28
Karlar, í fullu starfi, í hjúskap og með börn	49.81	0.81	9.72	18.95	79.29
Konur, í hlutastarfi, í hjúskap og með börn	25.94	1.84	17.02	40.05	84.85
Konur, í fullu starfi, í hjúskap, barnlausar	42.90	4.16	13.91	0	60.97
Karlar, í fullu starfi, í hjúskap, barnlausir	47.40	0.93	9.26	0	57.59
Konur, í hlutastarfi, í hjúskap, barnlausar	25.43	2.71	14.54	0	42.68
Konur, í fullu starfi, einhleypar, með börn	42.95	1.74	10.57	31.70	86.96
<b>Konur, í fullu starfi, einhleypar og barnlausar</b>	<b>41.8</b>	<b>4.16</b>	<b>8.9</b>	<b>0</b>	<b>54.86</b>
<b>Karlar, í fullu starfi, einhleypir og barnlausir</b>	<b>55.62</b>	<b>1.56</b>	<b>12.07</b>	<b>0</b>	<b>69.25</b>

# Kynbundin verkskipting, heildarvinnuálag

	Launavinna	Ólaunuð umönnun	Heimilisstörf	Börn	Samtals
Konur, í fullu starfi, í hjúskap og með börn	41.75	2.15	13.76	32.62	90.28
Karlar, í fullu starfi, í hjúskap og með börn	49.81	0.81	9.72	18.95	79.29
Konur, í hlutastarfi, í hjúskap og með börn	25.94	1.84	17.02	40.05	84.85
<b>Konur, í fullu starfi, í hjúskap, barnlausar</b>	<b>42.90</b>	<b>4.16</b>	<b>13.91</b>	<b>0</b>	<b>60.97</b>
<b>Karlar, í fullu starfi, í hjúskap, barnlausir</b>	<b>47.40</b>	<b>0.93</b>	<b>9.26</b>	<b>0</b>	<b>57.59</b>
Konur, í hlutastarfi, í hjúskap, barnlausar	25.43	2.71	14.54	0	42.68
Konur, í fullu starfi, einhleypar, með börn	42.95	1.74	10.57	31.70	86.96
<b>Konur, í fullu starfi, einhleypar og barnlausar</b>	<b>41.8</b>	<b>4.16</b>	<b>8.9</b>	<b>0</b>	<b>54.86</b>
<b>Karlar, í fullu starfi, einhleypir og barnlausir</b>	<b>55.62</b>	<b>1.56</b>	<b>12.07</b>	<b>0</b>	<b>69.25</b>

# Kynbundin verkskipting, heildarvinnuálag

	Launavinna	Ólaunuð umönnun	Heimilisstörf	Börn	Samtals
<b>Konur, í fullu starfi, í hjúskap og með börn</b>	<b>41.75</b>	<b>2.15</b>	<b>13.76</b>	<b>32.62</b>	<b>90.28</b>
<b>Karlar, í fullu starfi, í hjúskap og með börn</b>	<b>49.81</b>	<b>0.81</b>	<b>9.72</b>	<b>18.95</b>	<b>79.29</b>
Konur, í hlutastarfi, í hjúskap og með börn	25.94	1.84	17.02	40.05	84.85
<b>Konur, í fullu starfi, í hjúskap, barnlausar</b>	<b>42.90</b>	<b>4.16</b>	<b>13.91</b>	<b>0</b>	<b>60.97</b>
<b>Karlar, í fullu starfi, í hjúskap, barnlausir</b>	<b>47.40</b>	<b>0.93</b>	<b>9.26</b>	<b>0</b>	<b>57.59</b>
Konur, í hlutastarfi, í hjúskap, barnlausar	25.43	2.71	14.54	0	42.68
Konur, í fullu starfi, einhleypar, með börn	42.95	1.74	10.57	31.70	86.96
<b>Konur, í fullu starfi, einhleypar og barnlausar</b>	<b>41.8</b>	<b>4.16</b>	<b>8.9</b>	<b>0</b>	<b>54.86</b>
<b>Karlar, í fullu starfi, einhleypir og barnlausir</b>	<b>55.62</b>	<b>1.56</b>	<b>12.07</b>	<b>0</b>	<b>69.25</b>

# Tíma varið í börn

	Klukkustundum á viku varið í börn	Gæðatími	Umönnun og uppeldi	Gæðatími sem hlutfall af tíma varið í börn
Karlar	20.75	9.79	10.96	47%
Konur	45.95	17.84	28.11	39%
Karlar, í fullu starfi, í hjúskap og með börn	18.95	8.65	10.3	46%
Konur, í fullu starfi, í hjúskap og með börn	32.62	11.19	21.43	34%

# Aðrar markverðar niðurstöður

- Mælingar á skiptingu tiltekinna heimilisstarfa benda til þess að karlar séu að taka meiri þátt en áður
- Mælingar á skiptingu tiltekinna starfa benda til að karlar séu að taka meiri þátt í “kvennastörfum”
- Það hefur dregið úr því að álag í vinnu komi niður á heimilislífinu
- Ánægja með heimilislíf hefur aukist

# Samantekt

- Kreppan hefur haft meiri áhrif á karla en konur
- Nokkur dæmi um að áhrifin á konur séu jákvæð
- Það hallar þó enn á konur á flestum sviðum
- Fyrirvarar
  - Áhrif kreppunnar eru langvarandi og eiga enn eftir að koma fyllilega í ljós
  - Oft er jöfnun á milli kynjanna tilkomin vegna versnandi stöðu karla fremur en bættrar stöðu kvenna
    - Atvinnuleysi
    - Kynbundinn launamunur