

Kynning fyrir félags- og húsnæðismálaráðherra

27.6.2013

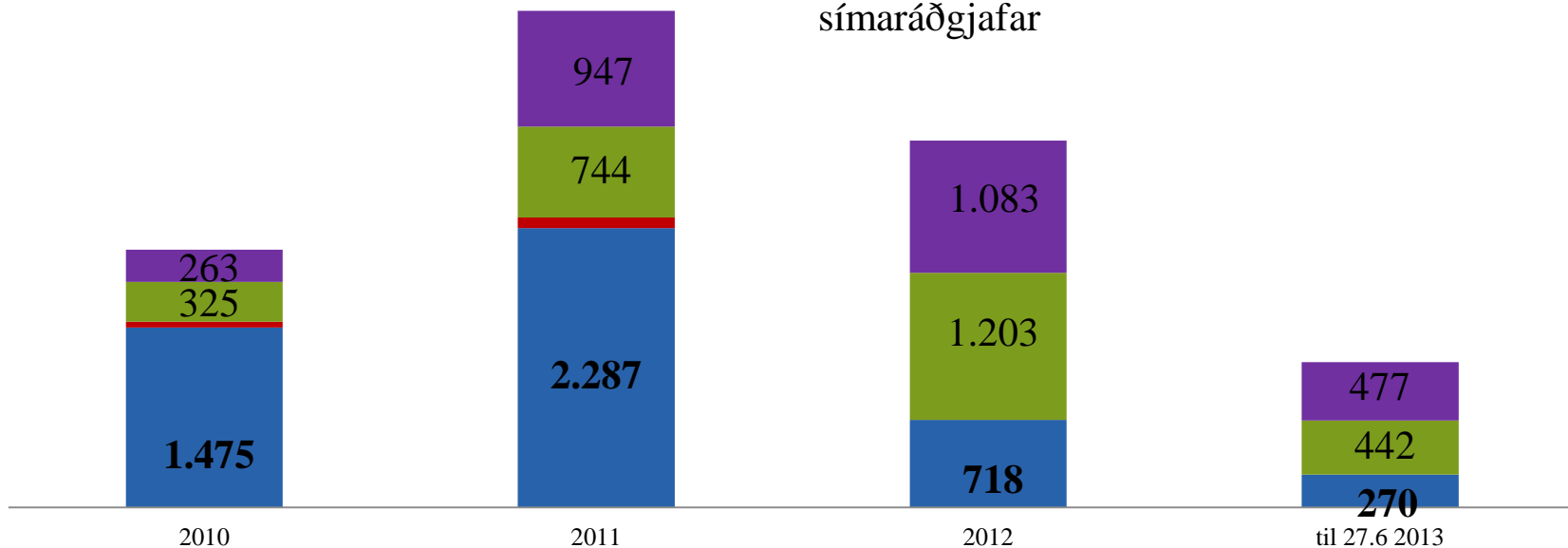
Hlutverk umboðsmanns skuldara

1. Veita einstaklingum sem eiga í greiðsluerfiðleikum ókeypis aðstoð við að öðlast heildarsýn á fjármál sín og leita leiða til lausnar
2. Hafa milligöngu um samskipti og samninga við lánardrottna með hagsmuni skuldara að leiðarljósi
3. Veita aðstoð við greiðsluaðlögun
4. Útbúa framfærsluviðmið og uppfæra það reglulega
5. Taka við erindum og ábendingum skuldara um ágalla á lánastarfsemi og senda það áfram til viðeigandi eftirlitsstjórnvalds
6. Gæta hagsmuna skuldara og veita þeim aðstoð þegar við á
7. Veita alhliða ráðgjöf og fræðslu um fjármál heimilanna

Fjöldi umsókna

■ Greiðsluaðlögun ■ Ráðgjöf ■ Erindi

Um 15.000 heimsóknir hafa verið til ráðgjafabjónustunnar frá 1. ágúst 2010, auk símaráðgjafar



Ráðgjöf

- Ráðgjafapjónustan/Þjónustumiðstöð
 - Fyrsta skref
 - Þarf að panta tíma
 - Framlínan sem veitir upplýsingar um hvað er í boði og hvað er hægt að gera

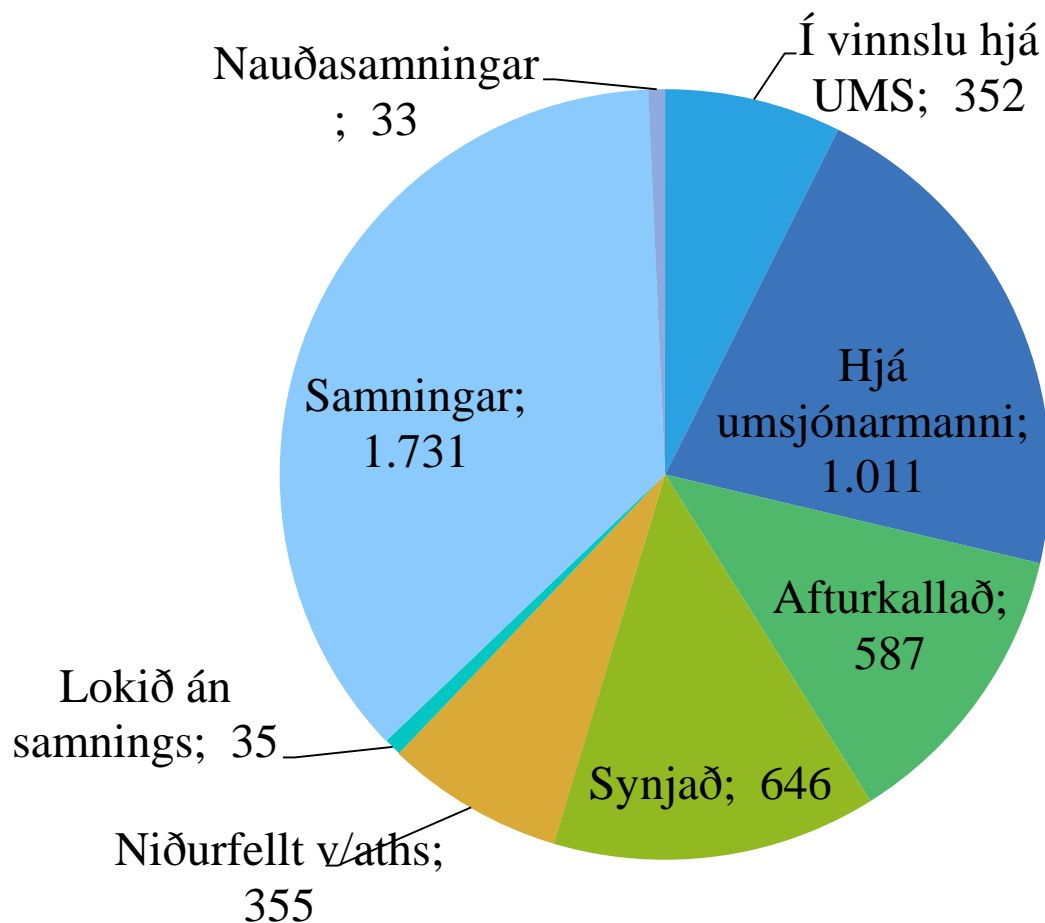
Dýpri ráðgjöf

- Þarf að sækja um (sjá www.ums.is)
 - Skila gögnum
- Með þessu unnið greiðsluerfiðleikamat
 - Í samráði við viðskiptavin milliganga um samninga við kröfuhafa, veitt aðstoð við að sækja um frestun á afborgunum lána, sértæka skuldaaðlögun eða að sækja um greiðsluaðlögun.
 - Ráðgjöf getur til dæmis falið í sér ráðleggingar um lækkun útgjalda, skuldbreytingu lána eða sölu eigna.

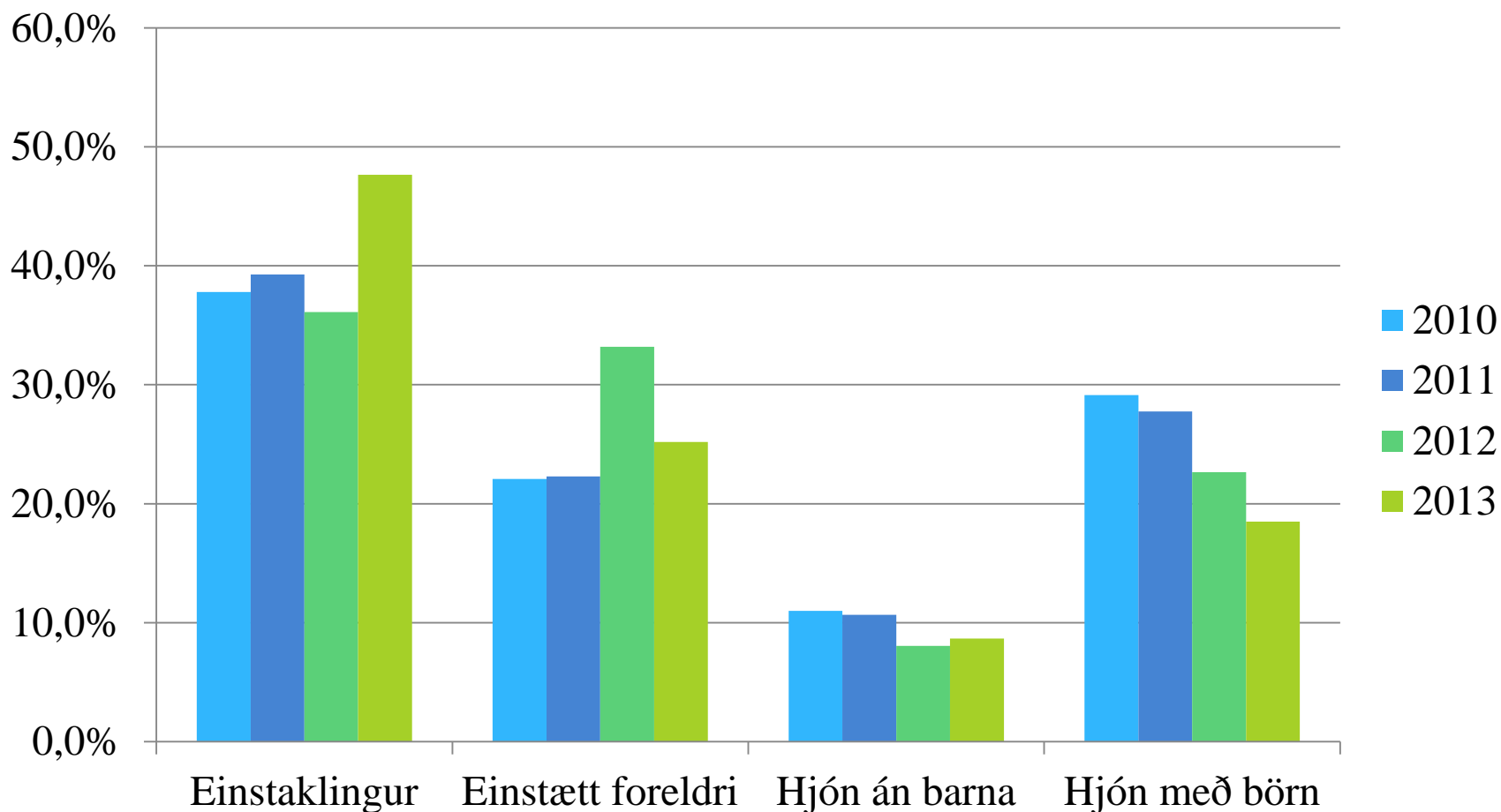
Greiðsluaðlögun

- Markmið með greiðsluaðlögun er að gera einstaklingum í verulegum greiðsluerfiðleikum kleift að koma á jafnvægi milli skulda og greiðslugetu
- Frjáls samningur skuldara og kröfuhafa með milligöngu umboðsmanns skuldara

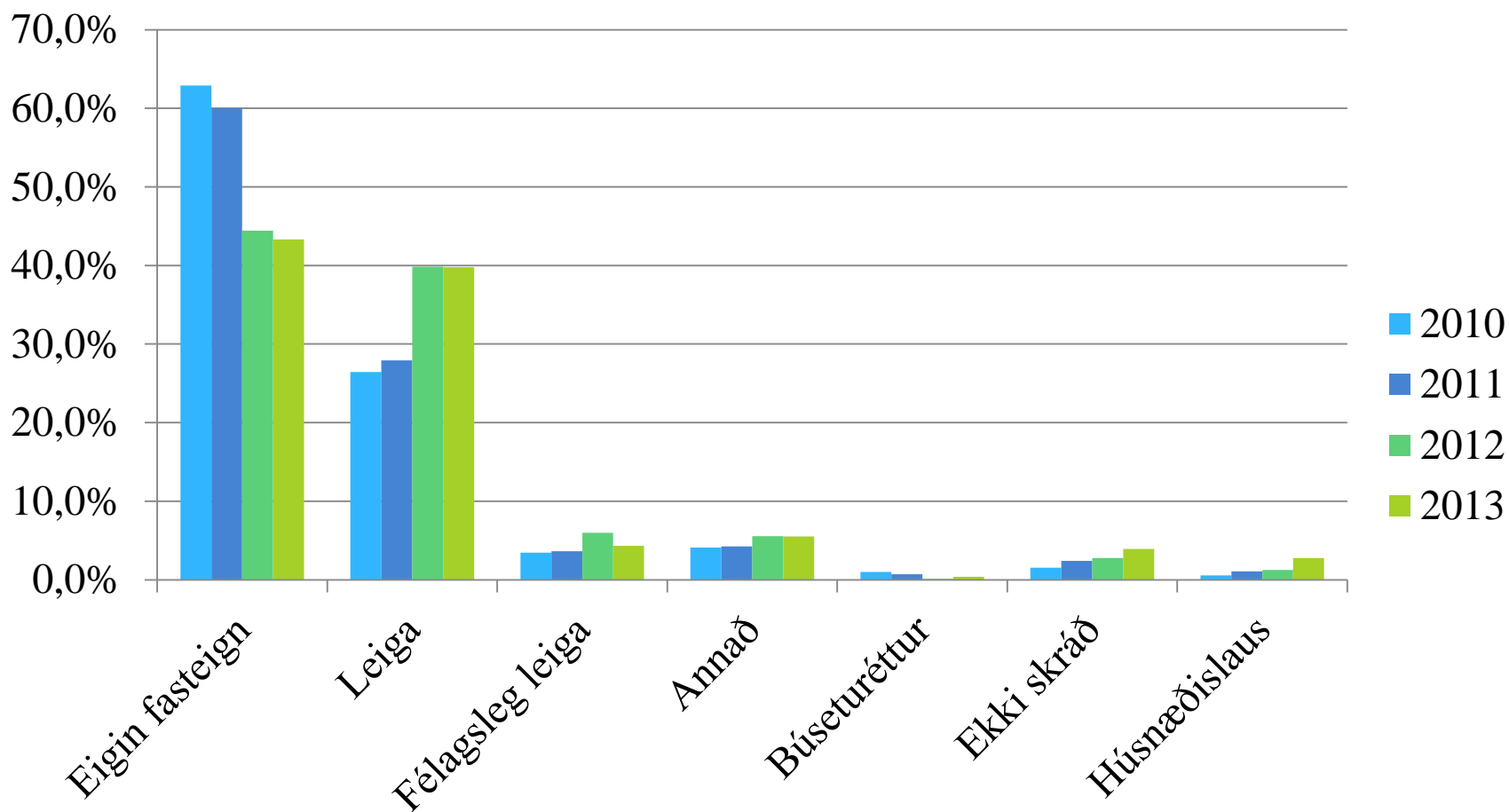
Úrvinnsla greiðsluaðlögunarmála



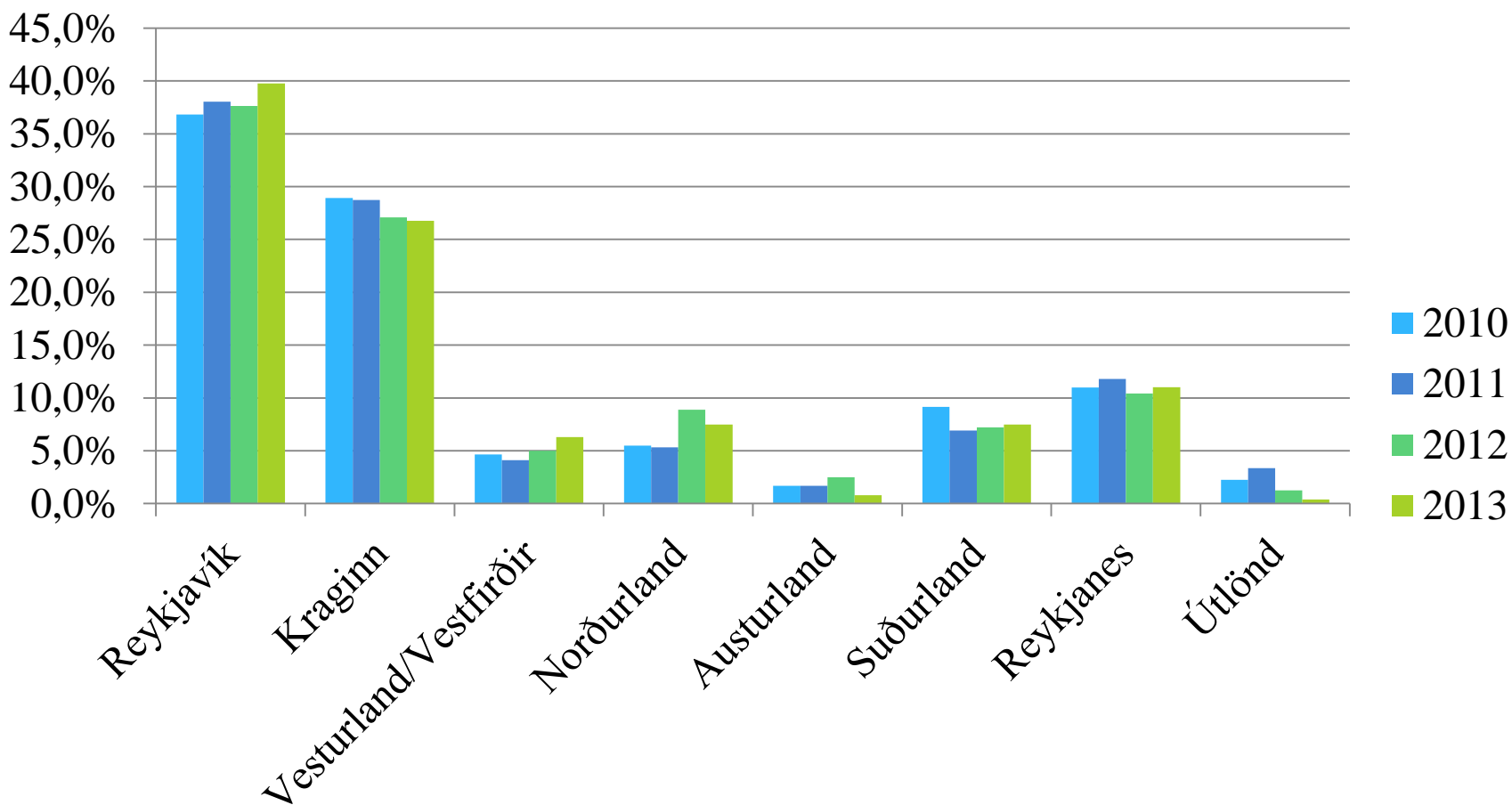
Umsækjendur - fjölskyldustaða



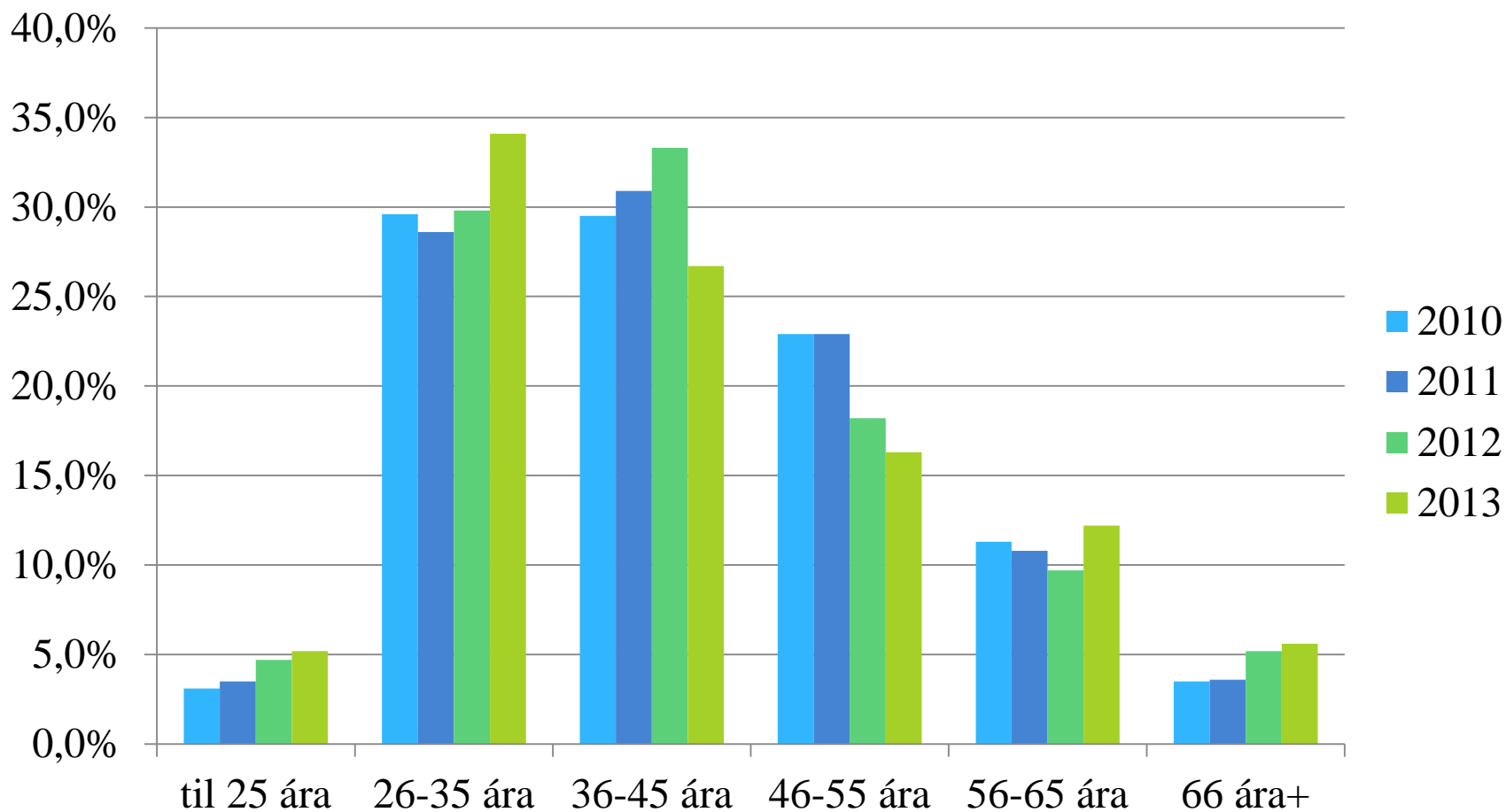
Umsækjendur - Búsetuform



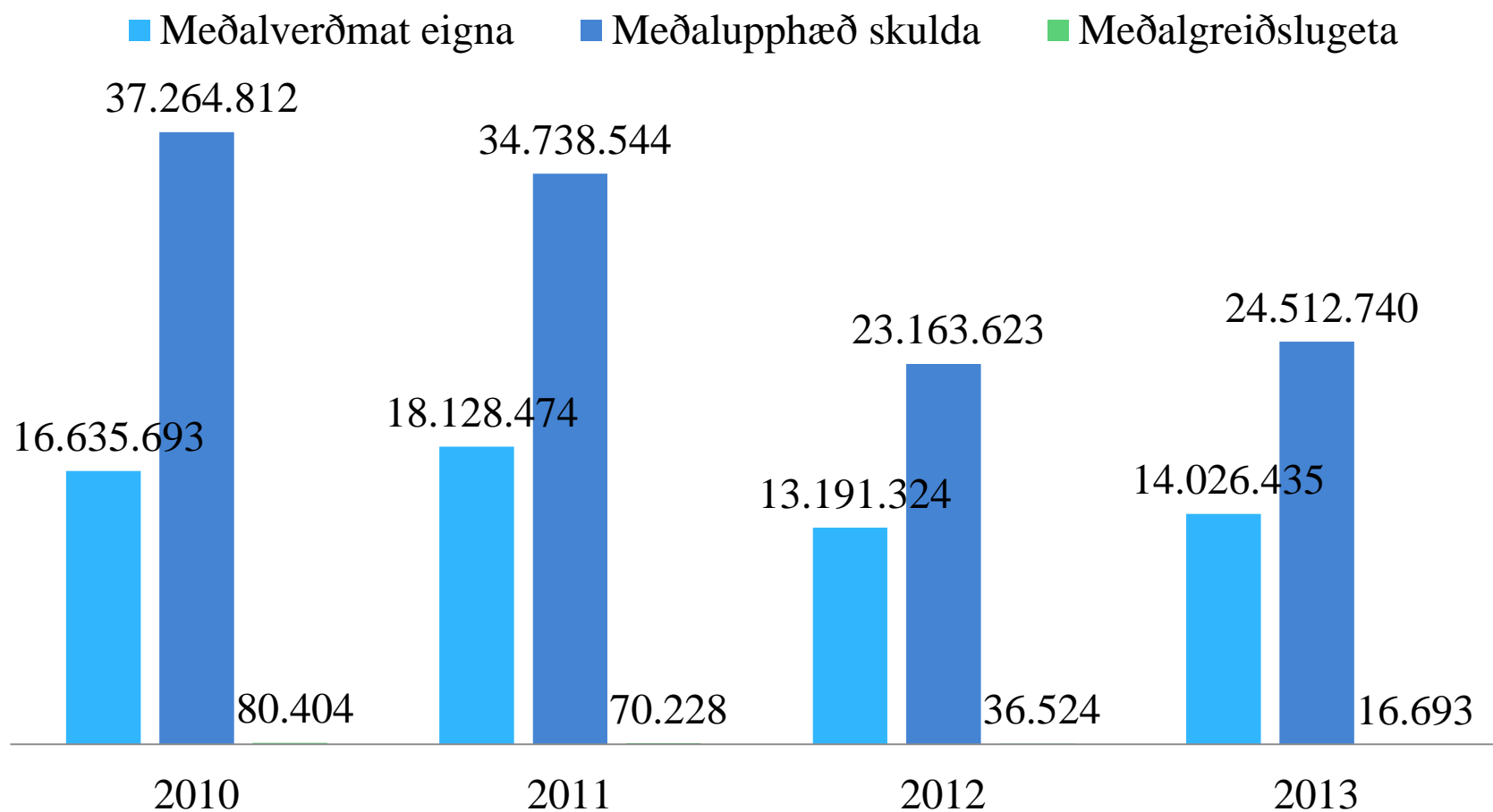
Umsækjendur - Búseta



Umsækjendur - Aldur



Meðaltal skulda/eigna





Umboðsmaður skuldara

Kringlan 1, 103 Reykjavík
Vatnsnesvegi 33, 230 Reykjanesbæ
Glerárgata 26, 600 Akureyri

Netfang: ums@ums.is

Sími: 512 6600/ 800 6600

Opið: Virka daga 09:00-15:00